


## SCHVÁLENÝ DOKUMENT

Revize/Rev. v.	Datum/Date	Předmět revize/Revision Subject	Vypracoval/Designed by

Investor/Client	<b>ČEPRO, a. s.</b>				
Objednatel/Customer	VAE Controls, s.r.o.				
Název akce/Project	Rekonstrukce objektu 360 ve skladu Šlapanov				
Zak. číslo/Project No.	21097-4	Datum/Date	06/2024	Č. obj./ Cust. No.	
Místo stavby/Location	Sklad Šlapanov				
Stupeň PD/PD Stage	Dokumentace pro výběr zhotovitele				

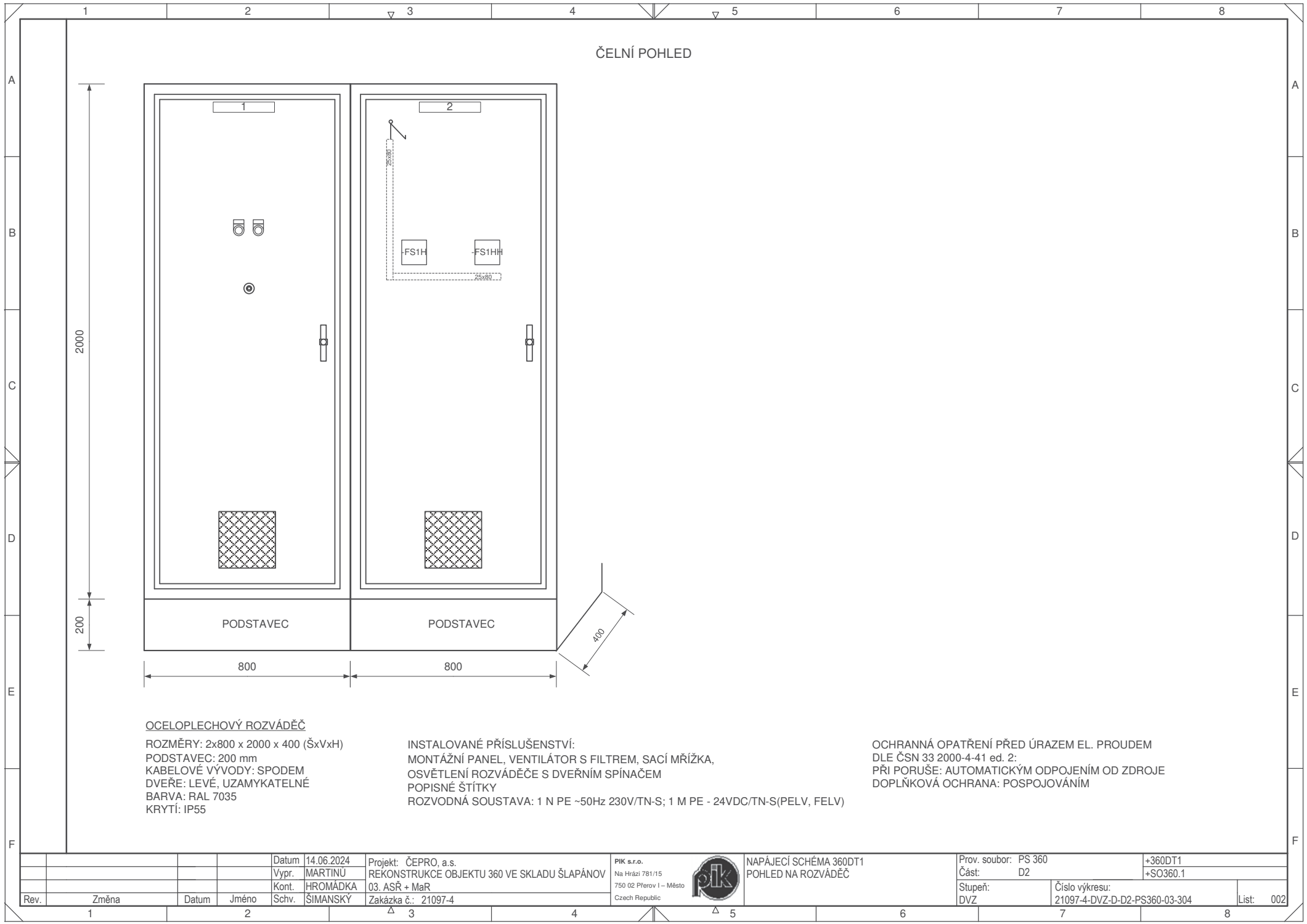
Vypracoval/Designed by	Ing. Martinů Pavel		18.06.2024	<b>Projektová org. / Project Company</b> PIK s. r. o. Na Hrázi 781 /15 750 02 Přešov Tel: +420 518 288 111 Web: www.pik.cz	
Kontroloval/Checked by	Ing. Hromádka Radovan				
Schválil/Approved by	Ing. Šimanský Jan				
HIP/Manager	Pazdera Michal				

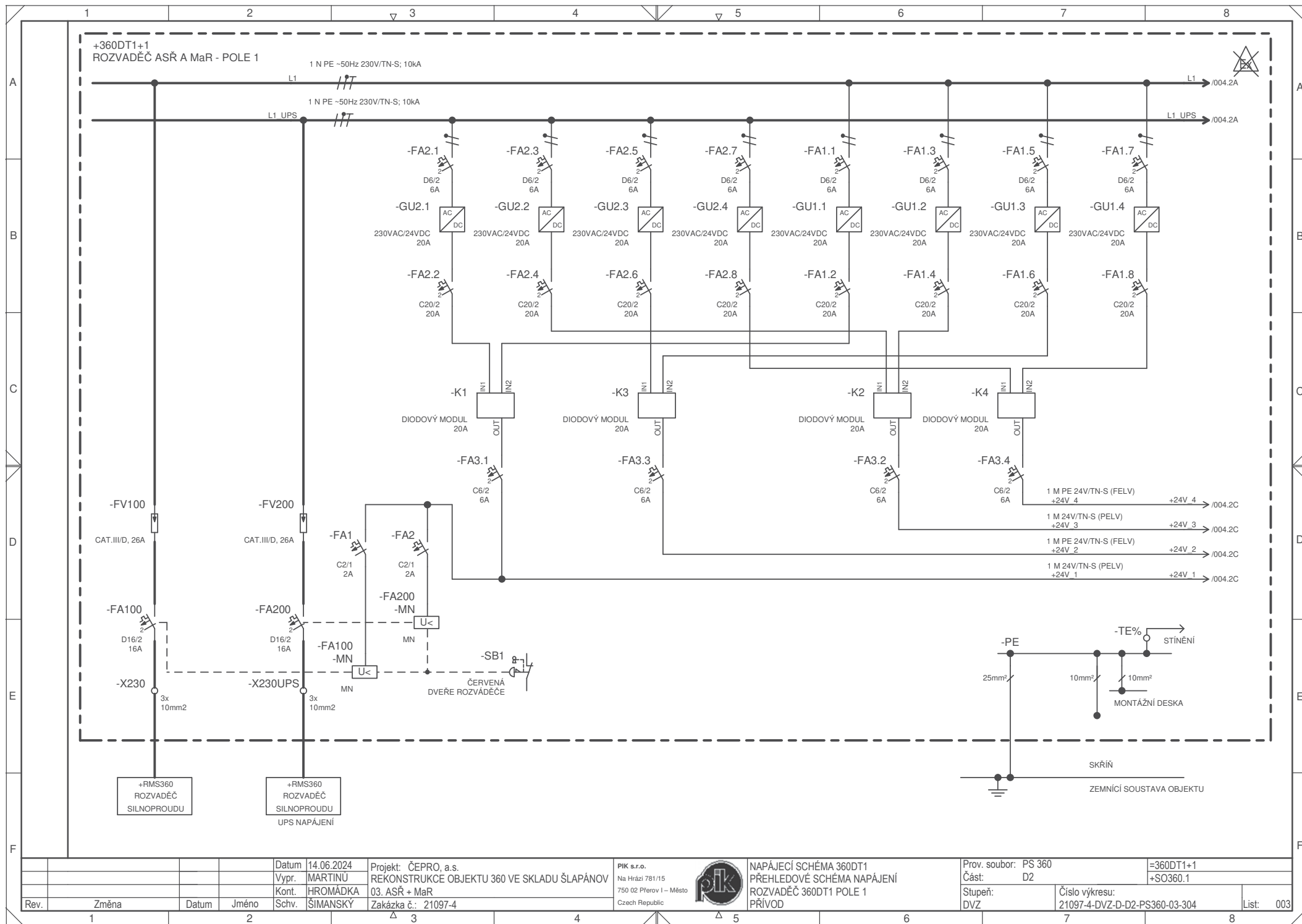
Část/Part	<b>D. Dokumentace objektů a technických a technologických zařízení</b>
Podčást/Subsection	<b>D2. Dokumentace technických a technologických zařízení</b>
SO/PS_CO/PU	<b>PS 360</b>
Profesní díl/Professions	<b>03. ASŘ + MaR</b>
Prof. část/ Prof. Part	

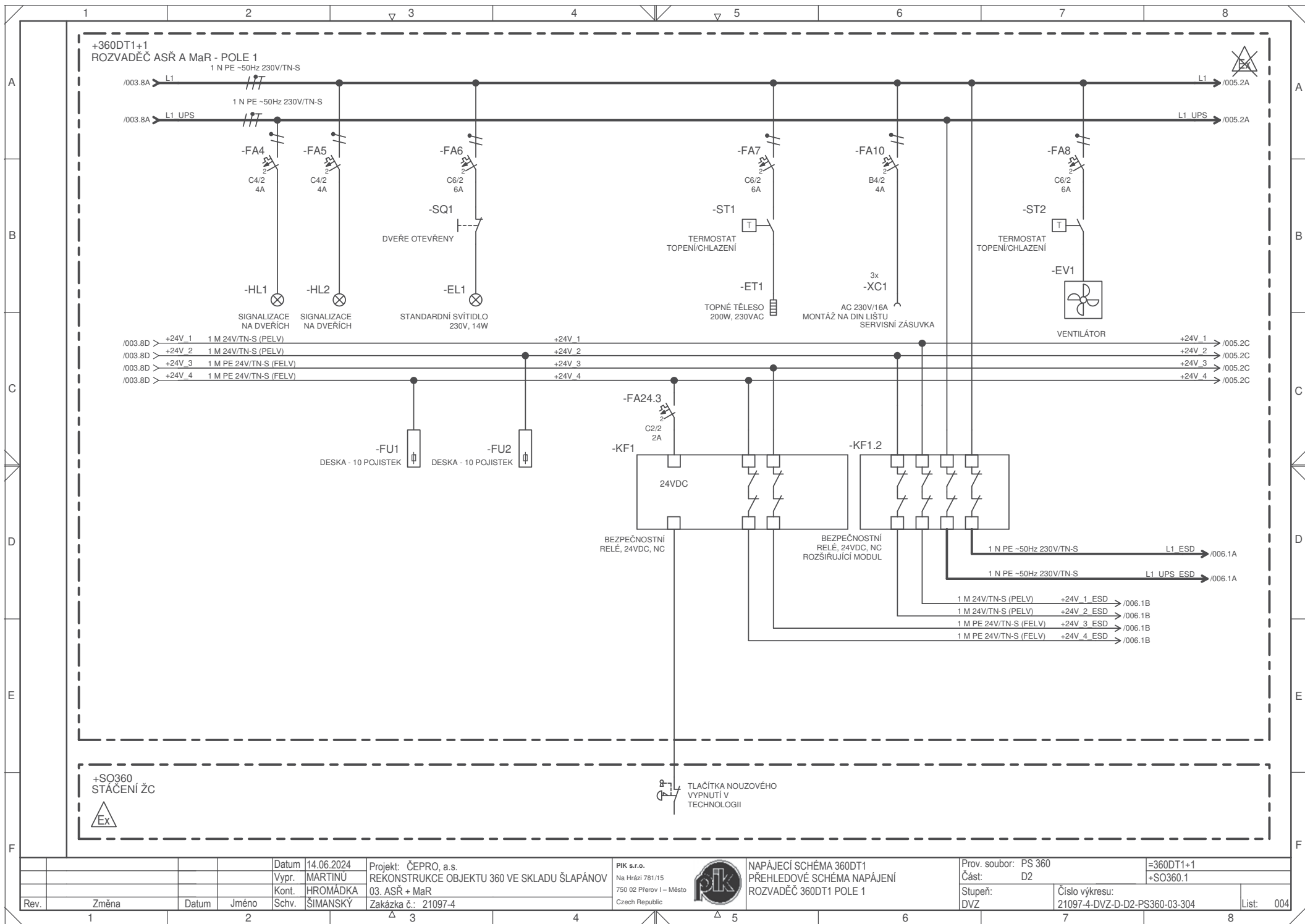
Název/Title	<b>ROZVADĚČ MaR a ASŘ – 360DT1</b>		
Číslo kopie/Copy No.	Archivní č. /Archival No.	Číslo revize / Rev. No.	
	<b>21097-4-DVZ-D-D2-PS360-03-304</b>	<b>0</b>	

Tento dokument je majetkem společnosti PIK s. r. o. Nesmí být použit a kopírován třetí osobou nebo jí předán, či jinak s ním nakládáno bez výslovného písemného souhlasu odpovědného zástupce společnosti. This document is property of PIK s. r. o. It is strictly prohibited to use, copy or hand over to any third party or otherwise dispose without explicit written permission of company commission agent.

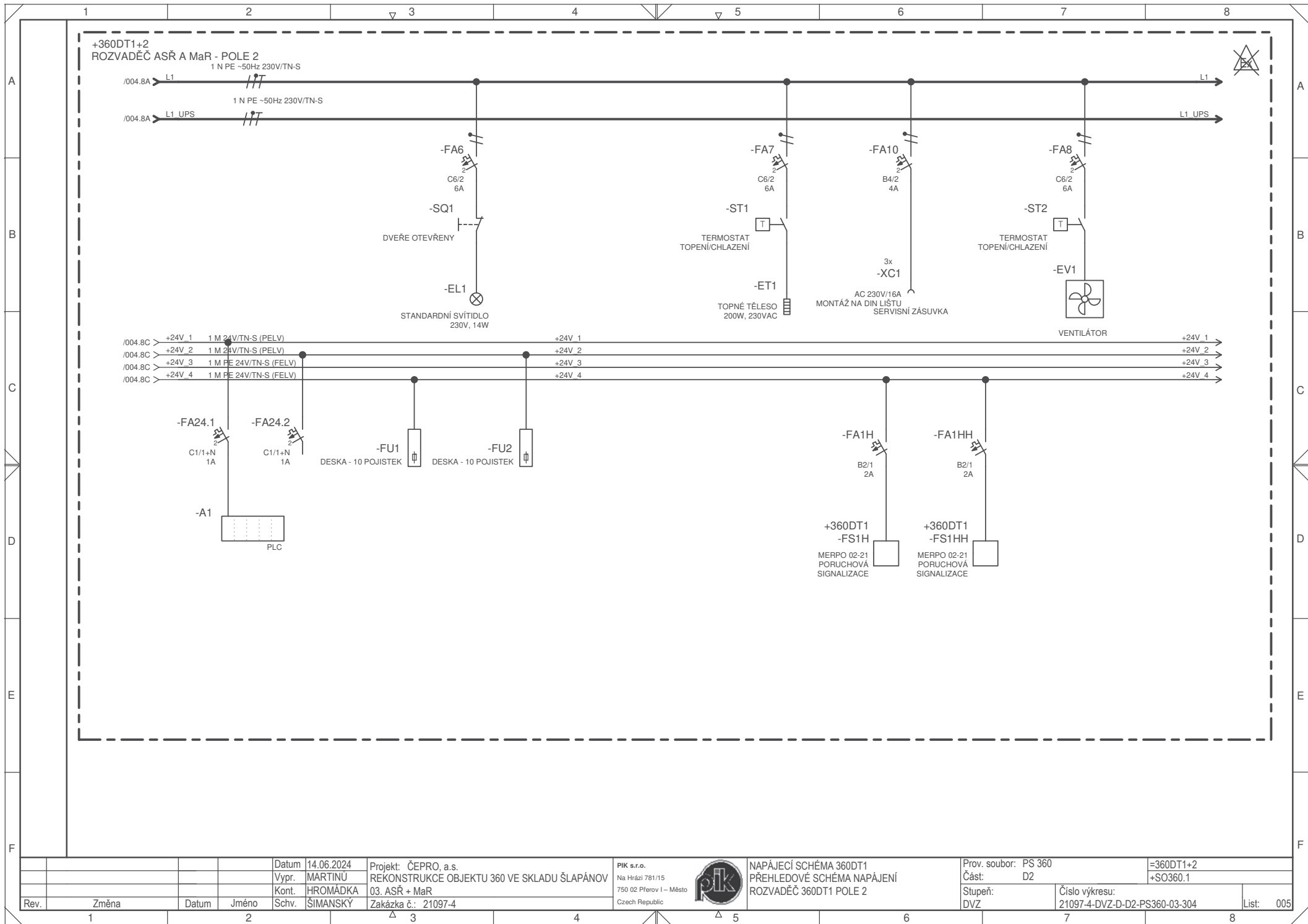
1		2		3		4		5		6		7		8	
Pol.	Označení	Část	Index revize	Popis dokumentu		Komentář		Doplňkový komentář		Vazba na Funkci		Vazba na zařízení			
1	001	D2	0	SEZNAM VÝKRESŮ		ROZVADĚČ 360DT1				+360DT1		+SO360.1 +360DT1			
2	002	D2	0	POHLED NA ROZVÁDĚČ						+360DT1		+SO360.1			
3	003	D2	0	PŘEHLEDOVÉ SCHÉMA NAPÁJENÍ		ROZVADĚČ 360DT1 POLE 1		PŘÍVOD		=360DT1+1		+SO360.1			
4	004	D2	0	PŘEHLEDOVÉ SCHÉMA NAPÁJENÍ		ROZVADĚČ 360DT1 POLE 1				=360DT1+1		+SO360.1			
5	005	D2	0	PŘEHLEDOVÉ SCHÉMA NAPÁJENÍ		ROZVADĚČ 360DT1 POLE 2				=360DT1+2		+SO360.1			
6	006	D2	0	PŘEHLEDOVÉ SCHÉMA NAPÁJENÍ		ROZVADĚČ 360DT1 POLE 2				=360DT1+2		+SO360.1			
7	007	D2	0	PŘEHLEDOVÉ SCHÉMA NAPÁJENÍ		ROZVADĚČ 360DT1 POLE 1				=360DT1+1		+SO360.1			
						</									

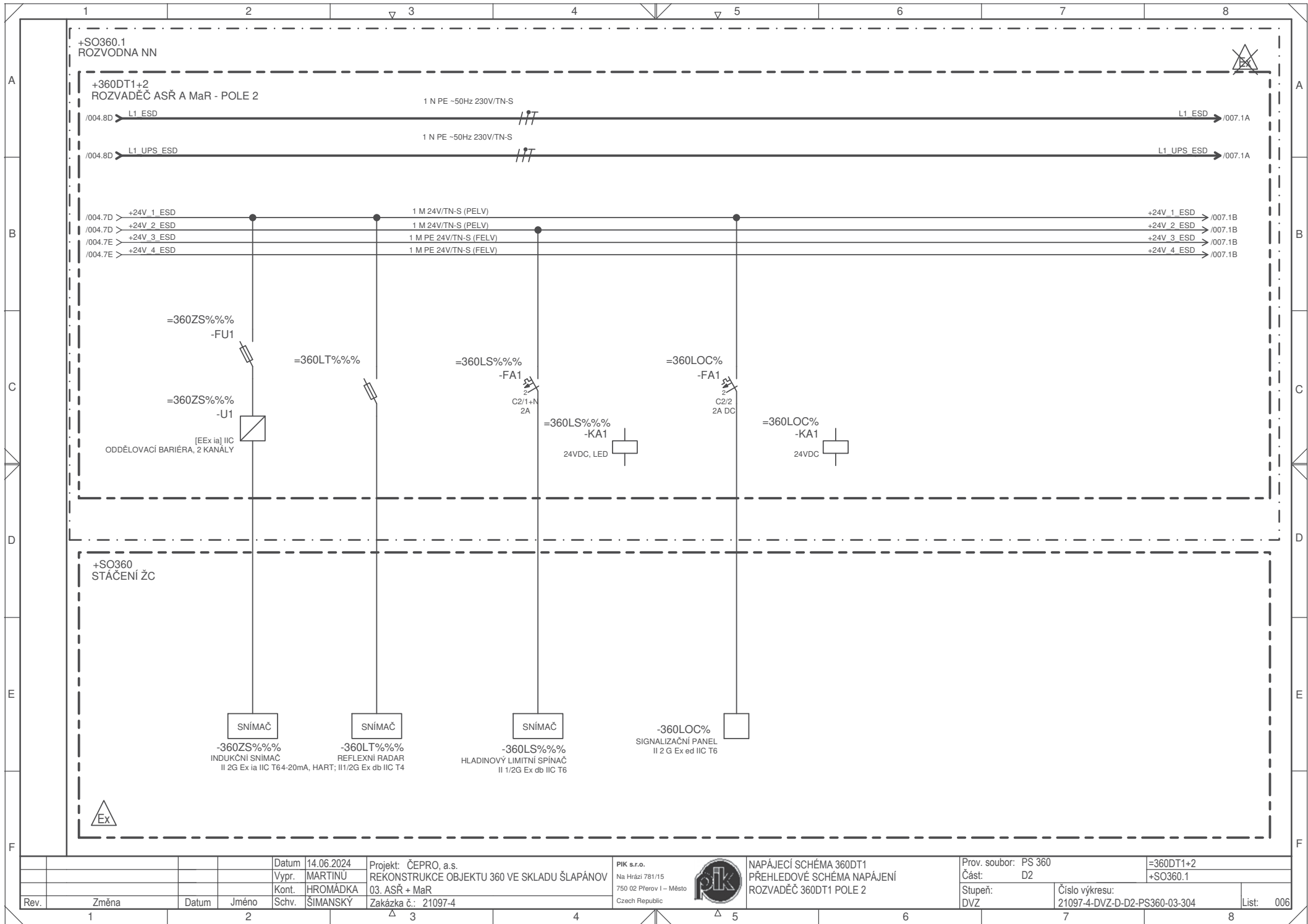






Datum: 14.06.2024		Projekt: ČEPRO, a.s.		PIK s.r.o.		NAPÁJECÍ SCHÉMA 360DT1		Prov. soubor: PS 360		=360DT1+1	
Vyrp. MARTINU		REKONSTRUKCE OBJEKTU 360 VE SKLADU ŠLAPÁNOV		Na Hrázi 781/15		PŘEHLEDOVÉ SCHÉMA NAPÁJENÍ		Část: D2		+SO360.1	
Kont. HROMÁDKA		03. ASŘ + MaR		750 02 Píseň I – Město		ROZVADĚČ 360DT1 POLE 1		Stupeň: DVZ		Číslo výkresu: 21097-4-DVZ-D-D2-PS360-03-304	
Schv. ŠIMANSKÝ		Zakázka č.: 21097-4		Czech Republic				List: 004			





Rev.	Změna	Datum	Jméno	Schv.	SIMANSKÝ	Zakázka č.: 21097-4	PIK s.r.o. Na Hrázi 781/15 750 02 Píseň - Město Czech Republic	NAPÁJECÍ SCHÉMA 360DT1 PŘEHLEDOVÉ SCHÉMA NAPÁJENÍ ROZVADĚČ 360DT1 POLE 2	Prov. soubor: PS 360 Část: D2 Stupeň: DVZ	=360DT1+2 +SO360.1 Číslo výkresu: 21097-4-DVZ-D-D2-PS360-03-304	List: 006
------	-------	-------	-------	-------	----------	---------------------	---	--	---	---	-----------

